

# Kvarteret Rullbanan





1. Kvarteret Rullbanan
2. Historia
3. Derebo
4. Byggnadsbeskrivning
5. Entreprenören
6. Hållbarhet
7. Bofakta
8. Kontakt



# 1 . Kvarteret Rullbanan

## Effektivt och hållbart

I natursköna Riksten Friluftsstad tar det nya Kvarteret Rullbanan form. Här byggs 110 moderna lägenheter fördelade på tre byggnader, med effektivitet och hållbarhet i fokus.

Framför dig öppnar sig möjligheten att välja mellan lägenheter med 1-3 rum och kök. Varje lägenhet erbjuder välplanerade utrymmen, kompletterade med balkong. Inne i bostäderna kan du förvänta dig en stilren interiör med genomgående parkettgolv och ljusa ytskikt. Köken är utrustade på en hög nivå och badrummen är helkaklade med duschväggar samt försedda med egna tvättmöjligheter.

Detta bostadsprojekt är inte bara ett tillskott till området, utan även ett uttryck för hållbarhet och miljömedvetenhet. Byggnaderna uppförs med en svensk trästomme och byggs enligt Miljöbyggnad Silver, vilket säkerställer ett miljövänligt och hållbart byggprojekt. Fasaderna kombinerar trä och tegel på ett smakfullt sätt och bidrar till områdets karaktär.

Riksten Friluftsstad är en växande stadsdel söder om Tullinge som kännetecknas av natur, modernitet och mångfald. Det är en plats där du kan leva med direkt kontakt till natursköna omgivningar samtidigt som stadens puls är inom räckhåll för pendlare. Den gemenskap som präglar området erbjuder en trygg miljö för människor i alla åldrar, med förskolor, skolor, äldreboenden, arbetsplatser, livsmedelsbutiker och andra serviceinrättningar inom bekvämt räckhåll.

Med över 1200 befintliga bostäder och en ökning på cirka 100 nya bostäder årligen, är Riksten Friluftsstad ett attraktivt val för familjer som söker ett modernt och hållbart boende.











## 2 . Historia

### Om området

Riksten Friluftsstad är en växande stadsdel belägen söder om Tullinge som bär på långa anor. Området, som för tusentals år sedan utgjorde en havsfjärd med öar, har varit bebott av människor sedan stenåldern.

I den mer moderna historien så har Riksten präglats av flygverksamhet. Flygflottiljen F18 etablerades på platsen år 1945 och fortsatte sin verksamhet fram till nedläggningen av flottiljen år 1985. Efter detta så började området att omvandlas, och planer för en ny civil flygplats lades ner några år senare till förmån för bostadsutveckling.

Från år 2000 och framåt genomfördes en omfattande omvandling av området, där bland annat bostäder, skolor och förskolor började byggas på det gamla flygfältet. De första bostäderna i Riksten Friluftsstad började att byggas år 2006.

Samhället står idag som ett vittnesmål om både sin rika historia och moderna omvandling, med hållbarhet och miljö i fokus. Genom gröna områden, hållbara transporter och energieffektiva byggnader växer Riksten Friluftsstad till ett område som strävar efter en minimerad miljöpåverkan och långsiktighet för allas vår framtid.

Här finns idag förskolor, grundskola för årskurs 1-9, äldreboende, arbetsplatser, dagligvaruhandel och service. I dagsläget inrymmer stadsdelen runt 1200 bostäder och ökar med runt 100 bostäder per år, där den övervägande delen av de boende är barnfamiljer.

Området erbjuder en trivsamt och trygg miljö med en levande gemenskap för alla åldrar, där det välplanerade samhället och närheten till naturen ger möjlighet till delade intressen och aktiviteter.

I kombination till den naturnära miljön är Riksten Friluftsstad nära storstadens puls. Till Stockholm är det enbart 2,5 mil eller 20 minuter med pendeltåg från intilliggande Tullinge och det går lika snabbt att pendla till Södertälje.



## 3 . Derebo

### Din trygga fastighetsägare

Vårt mål är att du som boende hos oss ska få en enkel, trivsamt och hemmakär vardag. Våra fastigheter är uppförda med trä som byggmaterial där vi har höga, tydliga och certifierade miljökrav på våra byggnader. Vi arbetar för att skapa estetiska och trivsamma miljöer såväl i lägenheterna som på våra kringliggande gårdar.

Vi arbetar nära våra hyresgäster och finns alltid till hands för frågor och hjälp. Vi gör allt för att ni ska trivas och må bra tillsammans med oss.

Varmt välkommen till ett tryggt boende!





## Om kvarteret Rullbanan

Projektet uppförs på totalentreprenad av Derome Husproduktion AB. Byggnaderna uppförs med en svensk trästomme och byggs med miljöklassning, Miljöbyggnad Silver, med fasader i en fin variation av trä och tegel.

### Lägenheterna

I dessa moderna och välplanerade lägenheter möts både bekvämlighet och stil, där varje bostad är omsorgsfullt utrustad med det du behöver för att trivas.

Inuti lägenheterna möts du av stilrena parkettgolv och ljusa ytskikt som skapar en luftig och välkomnande atmosfär. Förvaringsutrymmena är genomtänkta och anpassade för att få ut största möjliga effektivitet ur lägenhetens yta. Rumshöjden är ca 2.5 meter.

Varje lägenhet är försedd med tvättmöjligheter genom antingen en tvättmaskin och torktumlare eller en kombinerad maskin. Badrummen är helkallade och med duschväggar. Kökens standard är hög och erbjuder allt du behöver för enkel och effektiv matlagning. Till varje lägenhet tillhör dessutom en balkong.

Vitvarorna i lägenheten är av fabrikat Siemens och köken är från Marbodalen. Köket har spis med spishäll och ugn, diskmaskin, köksblandare från Oras och plats i köksskåp för micro.

### Byggnaden

Fasaden har en fin kombination av trä och tegel. Uppvärmningen sker med fjärrvärme.

På fastighetens gård finns miljörum och cykelrum placerade för att enkelt komma åt dem. Gården har också gott om vistelseytor för alla åldrar.

81 parkeringsplatser finns tillgängliga för boende. Parkeringsplatser hyrs ut separat från Derebo.

## 4 . Byggnadsbeskrivning



## 5 . Entreprenören

### Föredömlig kvalitet

Derome grundades år 1946 är idag Sveriges största familjeägda träindustri. Med över 75 år av banbrytande erfarenhet och en stark passion för trä är Derome ständigt i framkant när det gäller att leverera högkvalitativa trävaror, byggkomponenter och specialanpassade lösningar.

Derome är dessutom förankrat i ett engagemang för hållbarhet och miljömedvetenhet. Genom att använda förnybara resurser och kontinuerligt förbättra sina produktionsprocesser strävar Derome efter att minimera påverkan på miljön, både när det kommer till sin egen verksamhet och de lösningar som de levererar. På så vis kan du vara säker på att du inte bara får högkvalitativa produkter, utan även bidrar till en mer hållbar framtid.

Tack vare sin mångsidighet och förmåga att skraddarsy lösningar efter specifika behov, har Deromes förädling av skogen inte bara skapat hus och hem – den har även skapat broar mellan människor och deras drömmar.





## 6 . Hållbarhet

### Hållbart boende

Miljö och hållbarhet är en viktig del i projektet och att säkra en hållbar framtid för oss alla är en central fråga. Vi betraktar långsiktighet som nyckeln till hållbarhet och investerar därför i hög kvalitet från början. Vårt främsta mål är att bygga, renovera, underhålla och sköta våra bostäder med minimal miljöpåverkan.

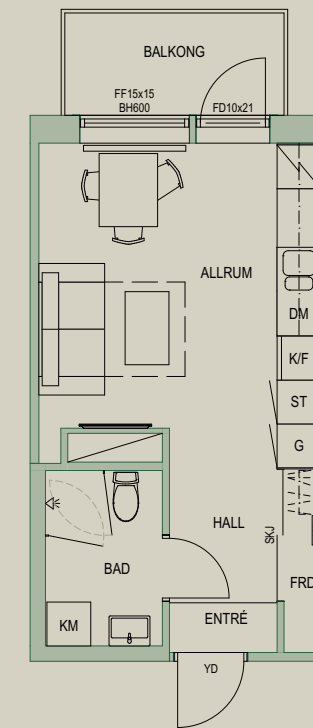
### Miljöbyggnad Silver

Byggnaderna uppförs enligt miljöcertifieringen Miljöbyggnad Silver. Genom att bygga enligt denna certifieringsstandard så säkerställer man att projektet utförs på ett miljövänligt och hållbart sätt. Det visar även att man strävar efter en betydligt högre miljöprestanda än vad som krävs enligt den svenska bygglagstiftningen.

För att uppnå denna certifiering, behöver byggnaden uppfylla vissa kriterier inom flera olika områden, som exempelvis energi, inomhusmiljö och materialval. Det innebär bland annat att energianvändningen behöver vara låg, att fastighetens material är miljövänligt och att byggnaden erbjuder en god inomhusmiljö för de som vistas där.

Genom att bygga hållbart så minskar vi med andra ord inte bara vår miljöpåverkan – vi skapar även sunda och trygga miljöer för de som vistas och bor där.

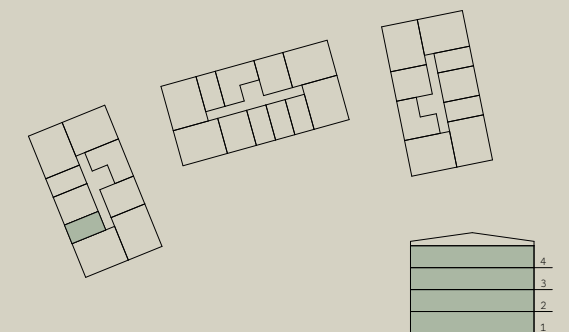
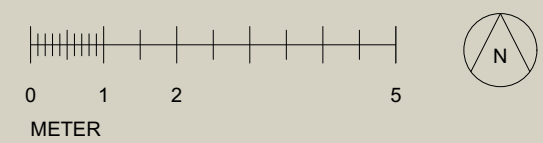
## 7 . Bofakta



### Teckenförklaring

K	Kyl	G	Garderob
F	Frys	ST	Städsåp
K/F	Kyl/Frys	ELC	Elcentral
DM	Diskmaskin		Kapphylla
TM	Tvättmaskin		Duschkörrar
TT	Torktumlare		Skjuddörr
KM	Kombimaskin		
	Spis		

SKALA 1:100



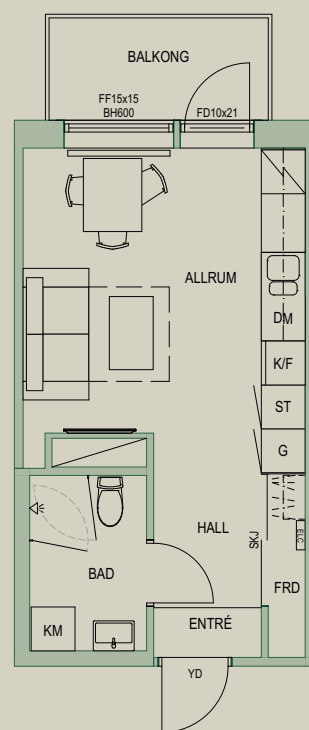


# Rullbanan 2 - Hanvedens allé 27

Lgh nr: 27-1006, 27-1106, 27-1206

# 1

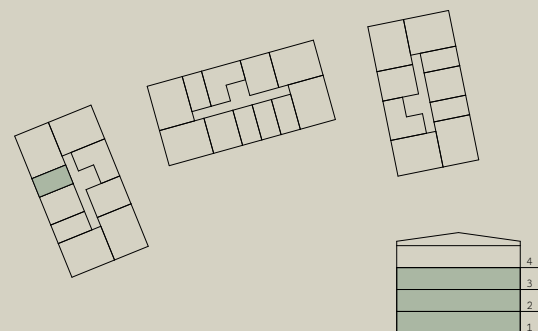
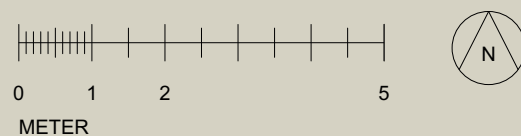
ROK  
26,2 m<sup>2</sup>



## Teckenförklaring

- |                       |                      |
|-----------------------|----------------------|
| <b>K</b> Kyl          | <b>G</b> Garderob    |
| <b>F</b> Frys         | <b>ST</b> Städskåp   |
| <b>K/F</b> Kyl/Frys   | <b>ELC</b> Elcentral |
| <b>DM</b> Diskmaskin  | Kapphylla            |
| <b>TM</b> Tvättmaskin | Duschkörrar          |
| <b>TT</b> Torktumlare | Skjutdörr            |
| <b>KM</b> Kombimaskin |                      |
| Spis                  |                      |

SKALA 1:100



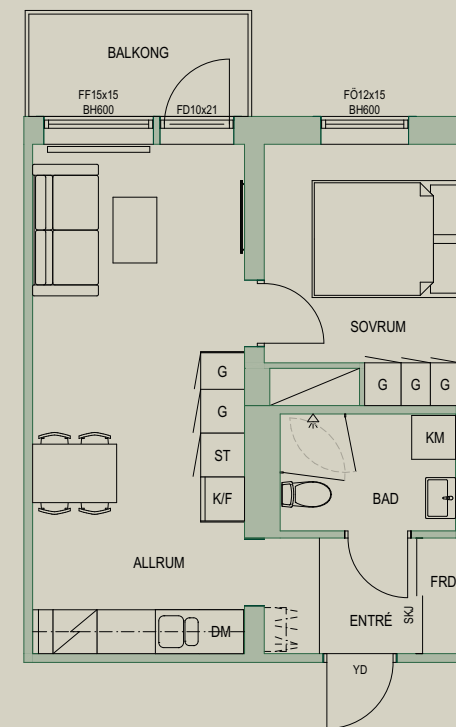
Rätt till ändringar förbehålles. Avvikelser kan förekomma.

# Rullbanan 2 - Hanvedens allé 27

Lgh nr: 27-1001, 27-1101, 27-1201, 27-1301

# 2

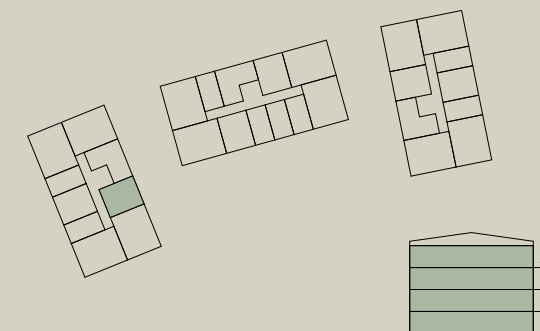
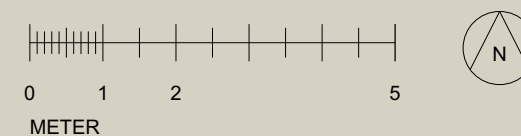
ROK  
40,2 m<sup>2</sup>



## Teckenförklaring

- |                       |                      |
|-----------------------|----------------------|
| <b>K</b> Kyl          | <b>G</b> Garderob    |
| <b>F</b> Frys         | <b>ST</b> Städskåp   |
| <b>K/F</b> Kyl/Frys   | <b>ELC</b> Elcentral |
| <b>DM</b> Diskmaskin  | Kapphylla            |
| <b>TM</b> Tvättmaskin | Duschkörrar          |
| <b>TT</b> Torktumlare | Skjutdörr            |
| <b>KM</b> Kombimaskin |                      |
| Spis                  |                      |

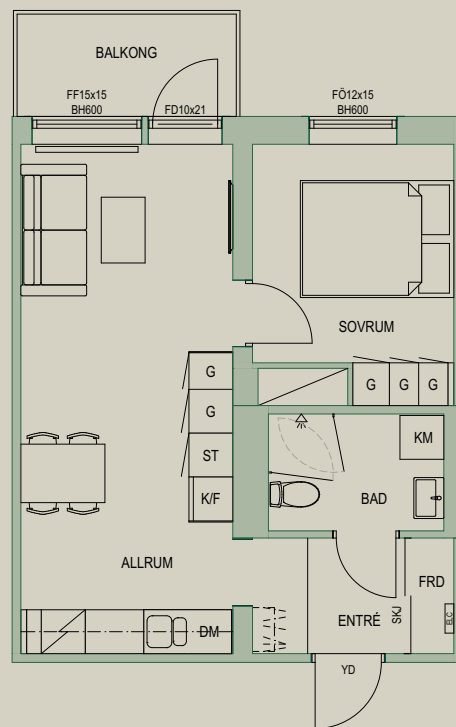
SKALA 1:100



Rätt till ändringar förbehålles. Avvikelser kan förekomma.

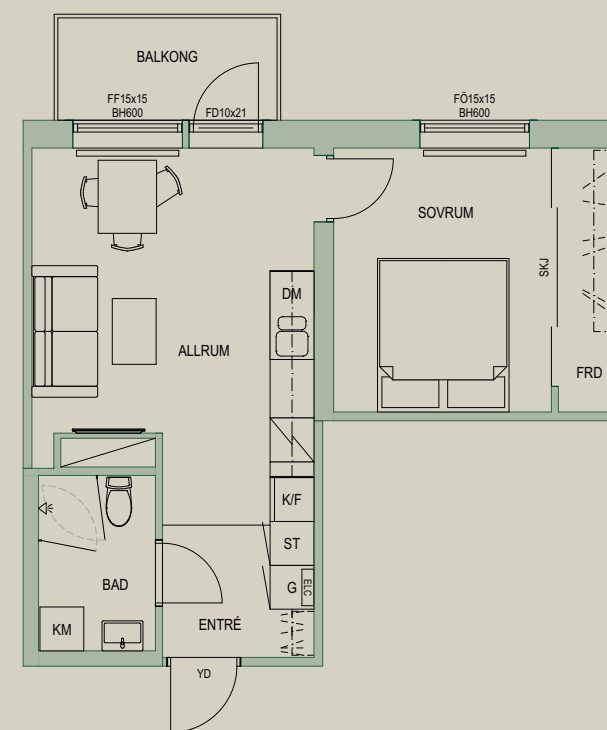
Rullbanan 2 - Hanvedens allé 27  
Lgh nr: 27-1005, 27-1105, 27-1205, 27-1305

2 ROK  
40,2 m<sup>2</sup>



Rullbanan 2 - Hanvedens allé 27  
Lgh nr: 27-1109, 27-1209, 27-1308

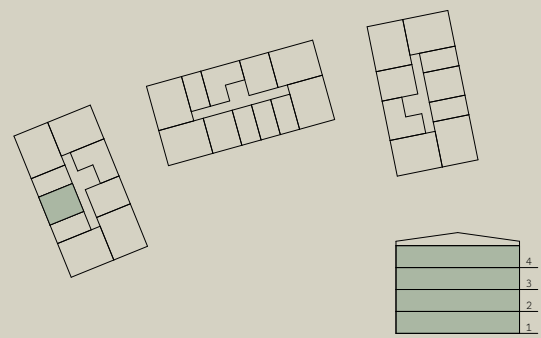
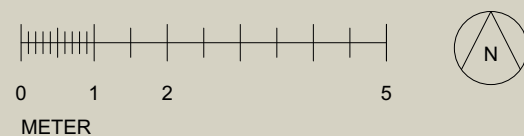
2 ROK  
41,1 m<sup>2</sup>



### Teckenförklaring

- |                       |                      |
|-----------------------|----------------------|
| <b>K</b> Kyl          | <b>G</b> Garderob    |
| <b>F</b> Frys         | <b>ST</b> Städsåp    |
| <b>K/F</b> Kyl/Frys   | <b>ELC</b> Elcentral |
| <b>DM</b> Diskmaskin  | Kapphylla            |
| <b>TM</b> Tvättmaskin | Duschkörrar          |
| <b>TT</b> Torktumlare | Skjuddörr            |
| <b>KM</b> Kombimaskin |                      |
| Spis                  |                      |

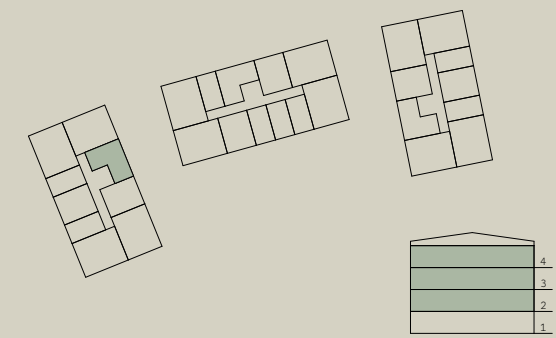
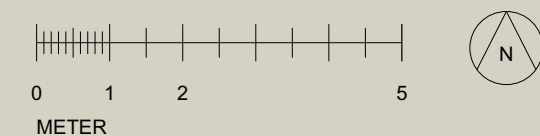
SKALA 1:100



### Teckenförklaring

- |                       |                      |
|-----------------------|----------------------|
| <b>K</b> Kyl          | <b>G</b> Garderob    |
| <b>F</b> Frys         | <b>ST</b> Städsåp    |
| <b>K/F</b> Kyl/Frys   | <b>ELC</b> Elcentral |
| <b>DM</b> Diskmaskin  | Kapphylla            |
| <b>TM</b> Tvättmaskin | Duschkörrar          |
| <b>TT</b> Torktumlare | Skjuddörr            |
| <b>KM</b> Kombimaskin |                      |
| Spis                  |                      |

SKALA 1:100

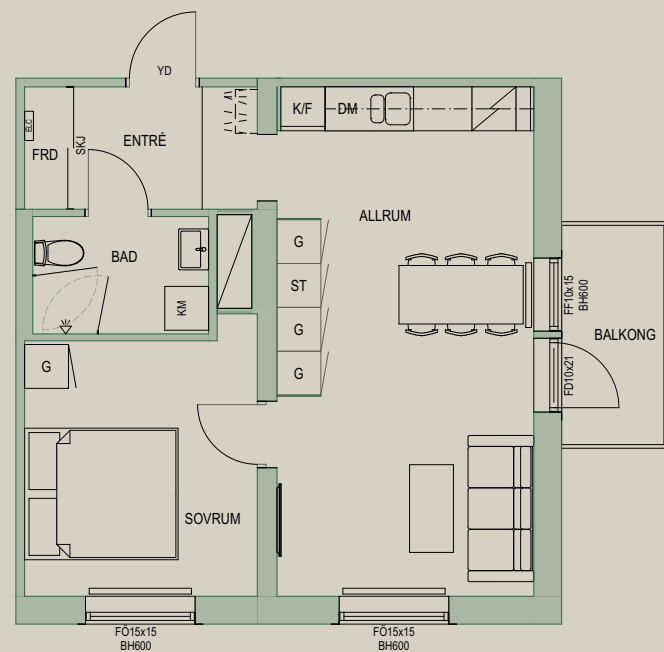




# Rullbanan 2 - Hanvedens allé 27

Lgh nr: 27-1008

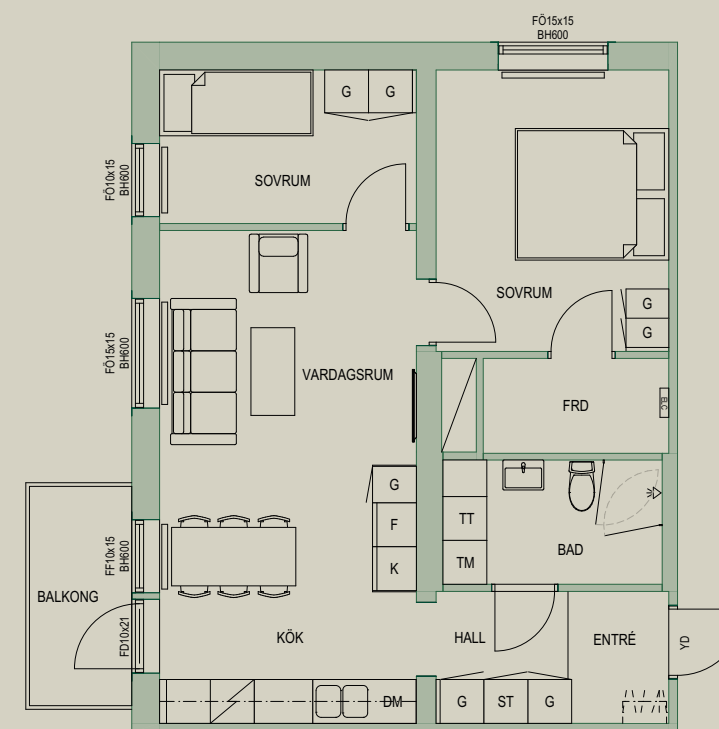
## 2 ROK 47,7 m<sup>2</sup>



# Rullbanan 2 - Hanvedens allé 27

Lgh nr: 27-1108, 27-1208, 27-1307

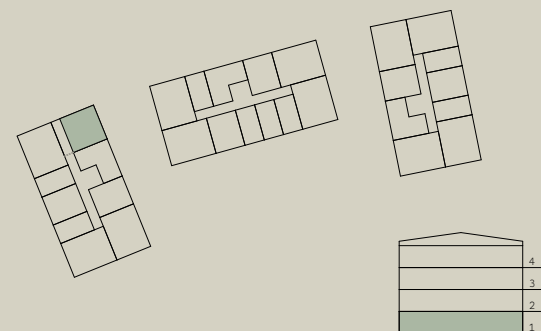
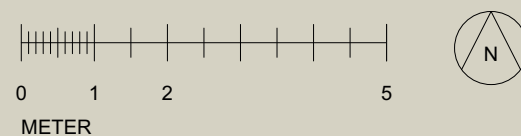
## 3 ROK 61,3 m<sup>2</sup>



### Teckenförklaring

- |                       |                      |
|-----------------------|----------------------|
| <b>K</b> Kyl          | <b>G</b> Garderob    |
| <b>F</b> Frys         | <b>ST</b> Städsåp    |
| <b>K/F</b> Kyl/Frys   | <b>ELC</b> Elcentral |
| <b>DM</b> Diskmaskin  | <b>Kapphylla</b>     |
| <b>TM</b> Tvättmaskin | <b>Duschkörrar</b>   |
| <b>TT</b> Torktumlare | <b>Skjutdörr</b>     |
| <b>KM</b> Kombimaskin |                      |
| <b>Spis</b>           |                      |

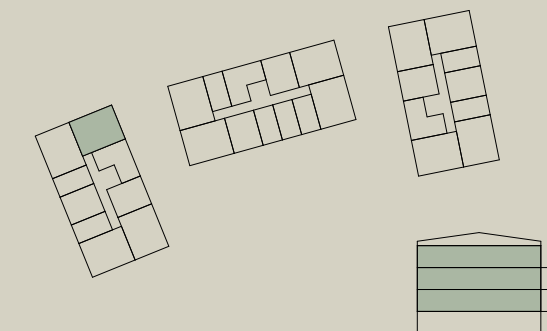
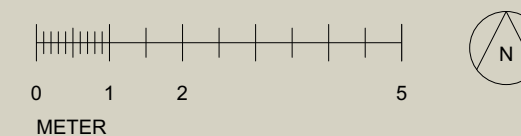
SKALA 1:100



### Teckenförklaring

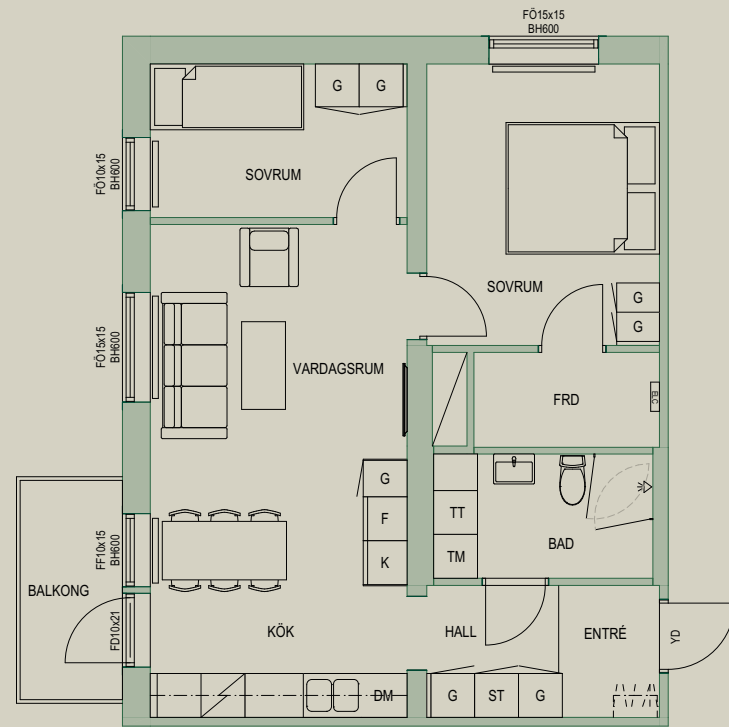
- |                       |                      |
|-----------------------|----------------------|
| <b>K</b> Kyl          | <b>G</b> Garderob    |
| <b>F</b> Frys         | <b>ST</b> Städsåp    |
| <b>K/F</b> Kyl/Frys   | <b>ELC</b> Elcentral |
| <b>DM</b> Diskmaskin  | <b>Kapphylla</b>     |
| <b>TM</b> Tvättmaskin | <b>Duschkörrar</b>   |
| <b>TT</b> Torktumlare | <b>Skjutdörr</b>     |
| <b>KM</b> Kombimaskin |                      |
| <b>Spis</b>           |                      |

SKALA 1:100



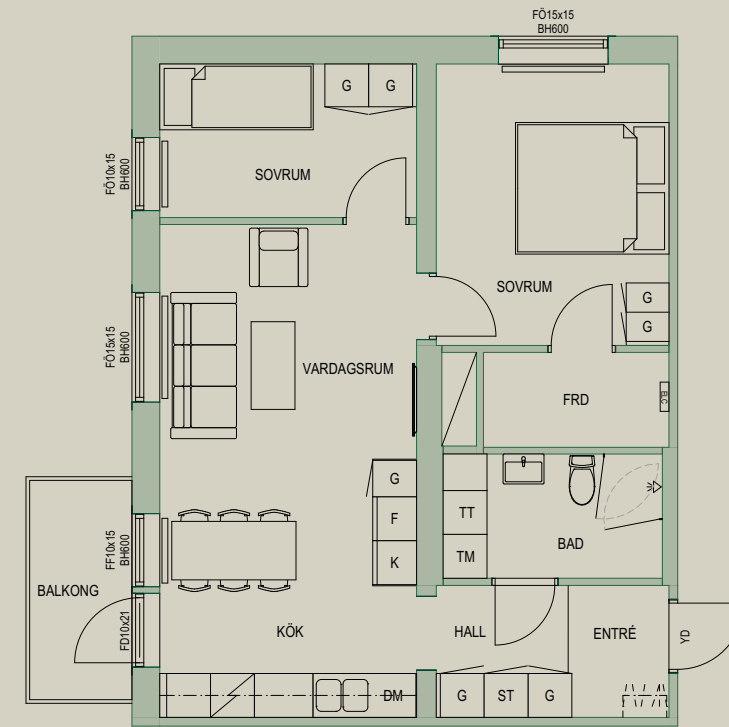
Rullbanan 2 - Hanvedens allé 27  
Lgh nr: 27-1002, 27-1102, 27-1202, 27-1302

3 ROK  
61,3 m<sup>2</sup>



Rullbanan 2 - Hanvedens allé 27  
Lgh nr: 27-1003, 27-1103, 27-1203, 27-1303

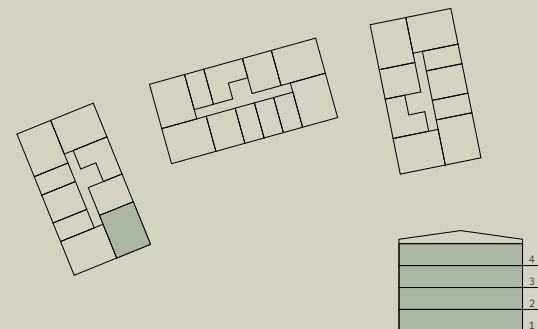
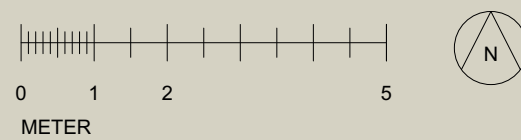
3 ROK  
61,3 m<sup>2</sup>



### Teckenförklaring

- |                |               |
|----------------|---------------|
| K Kyl          | G Garderob    |
| F Frys         | ST Städskåp   |
| K/F Kyl/Frys   | ELC Elcentral |
| DM Diskmaskin  | Kapphylla     |
| TM Tvättmaskin | Duschkörrar   |
| TT Torktumlare | Skjuddörr     |
| KM Kombimaskin |               |
| Spis           |               |

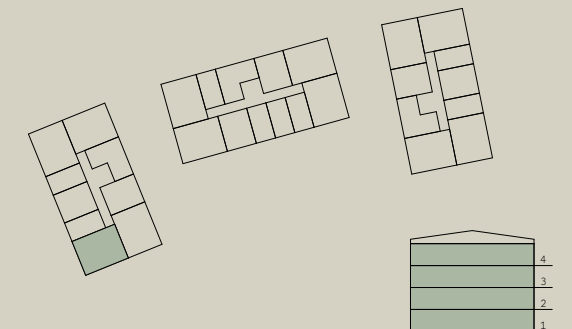
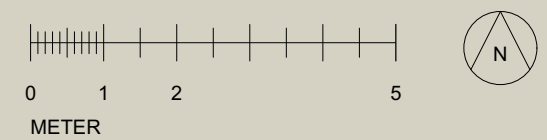
SKALA 1:100



### Teckenförklaring

- |                |               |
|----------------|---------------|
| K Kyl          | G Garderob    |
| F Frys         | ST Städskåp   |
| K/F Kyl/Frys   | ELC Elcentral |
| DM Diskmaskin  | Kapphylla     |
| TM Tvättmaskin | Duschkörrar   |
| TT Torktumlare | Skjuddörr     |
| KM Kombimaskin |               |
| Spis           |               |

SKALA 1:100

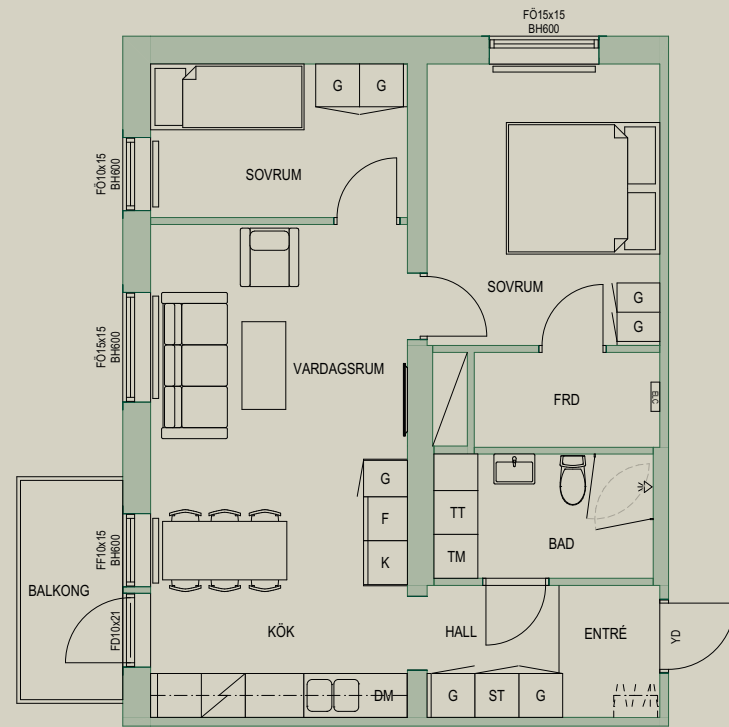




# Rullbanan 2 - Hanvedens allé 27

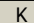
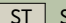

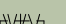
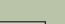
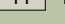
Lgh nr: 27-1007, 27-1107, 27-1207, 27-1306

3 ROK  
61,3 m<sup>2</sup>

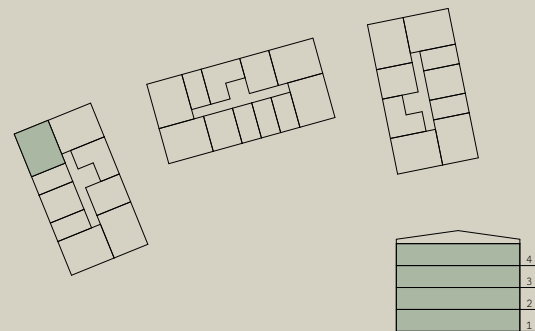
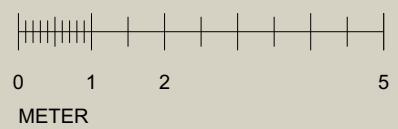


 derebo

## Teckenförklaring

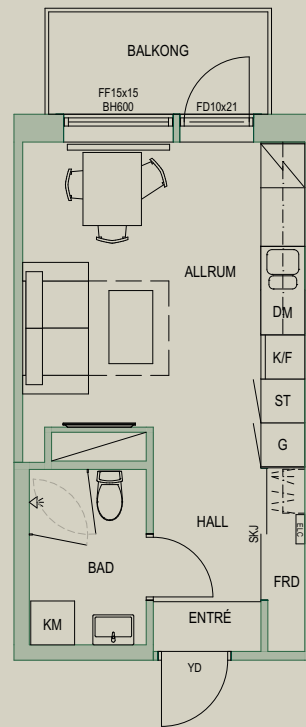
 Kyl	 Garderob
 Frys	 Städskåp
 Kyl/Frys	 Elcentral
 Diskmaskin	 Kapphylla
 Tvättmaskin	 Duschdörrar
 Torktumlare	 Skjutdörr
 Kombimaskin	
 Spis	

SKALA 1:100



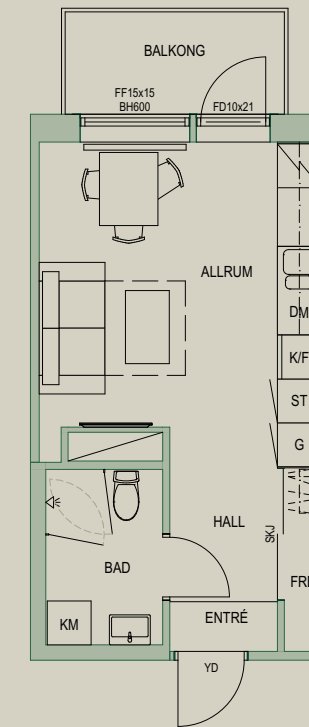
Rullbanan 2 - Hanvedens allé 25  
Lgh nr: 25-1009, 25-1110, 25-1210, 25-1309

1 ROK  
26,2 m<sup>2</sup>



Rullbanan 2 - Hanvedens allé 25  
Lgh nr: 25-1004, 25-1104, 25-1204, 25-1304

1 ROK  
26,2 m<sup>2</sup>



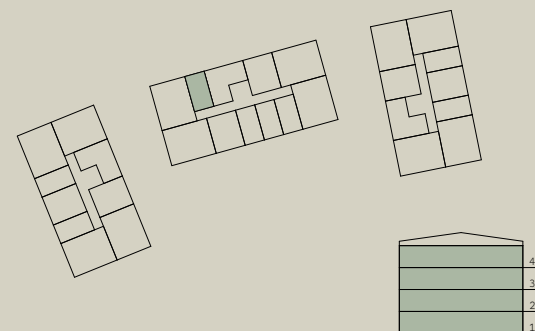
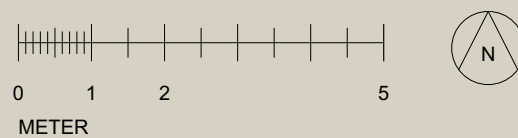
 derebo

 derebo

### Teckenförklaring

K Kyl	G Garderob
F Frys	ST Städsåp
K/F Kyl/Frys	ELC Elcentral
DM Diskmaskin	Kapphylla
TM Tvättmaskin	Duschdörrar
TT Torktumlare	Skjutdörr
KM Kombimaskin	
Spis	

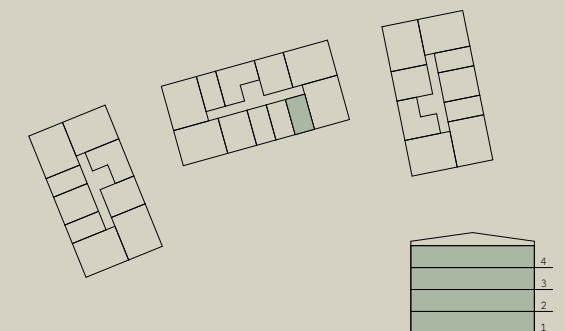
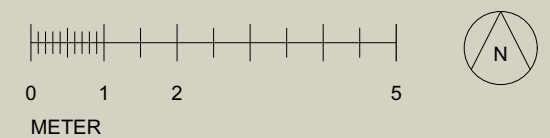
SKALA 1:100



### Teckenförklaring

K Kyl	G Garderob
F Frys	ST Städsåp
K/F Kyl/Frys	ELC Elcentral
DM Diskmaskin	Kapphylla
TM Tvättmaskin	Duschdörrar
TT Torktumlare	Skjutdörr
KM Kombimaskin	
Spis	

SKALA 1:100

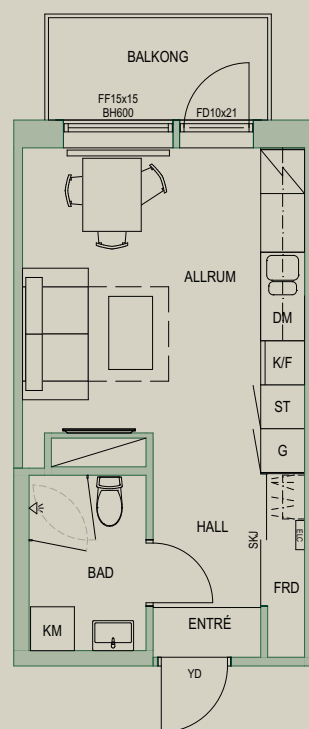




# Rullbanan 2 - Hanvedens allé 25

Lgh nr: 25-1005, 25-1105, 25-1205, 25-1305

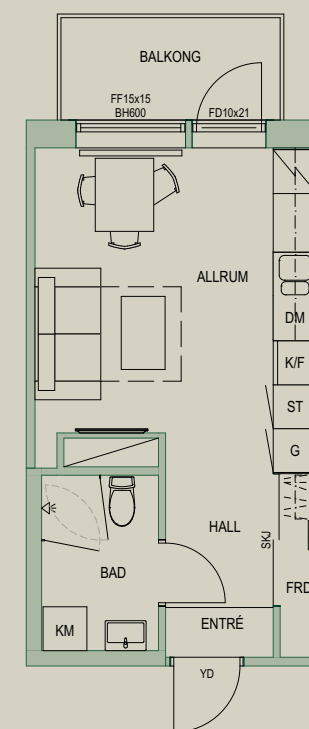
**1** ROK  
26,2 m<sup>2</sup>



# Rullbanan 2 - Hanvedens allé 25

Lgh nr: 25-1106, 25-1206

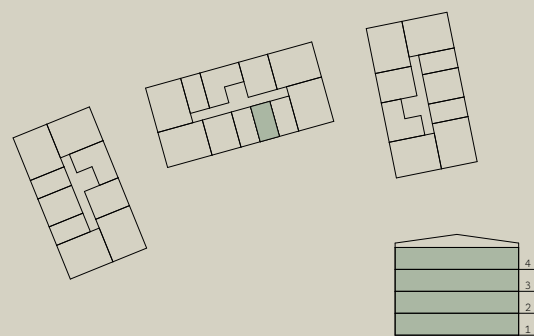
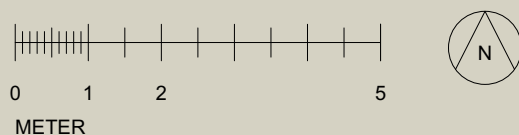
**1** ROK  
26,2 m<sup>2</sup>



## Teckenförklaring

<b>K</b> Kyl	<b>G</b> Garderob
<b>F</b> Frys	<b>ST</b> Städsåp
<b>K/F</b> Kyl/Frys	<b>ELC</b> Elcentral
<b>DM</b> Diskmaskin	Kapphylla
<b>TM</b> Tvättmaskin	Duschdörrar
<b>TT</b> Torktumlare	Skjuddörr
<b>KM</b> Kombimaskin	
Spis	

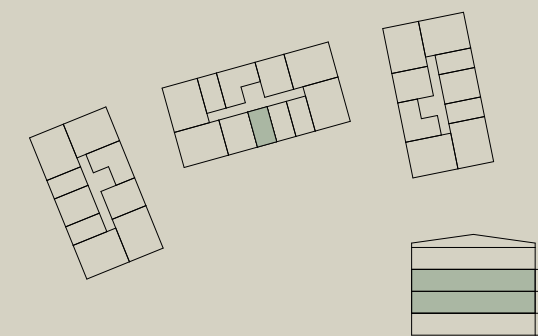
SKALA 1:100



## Teckenförklaring

<b>K</b> Kyl	<b>G</b> Garderob
<b>F</b> Frys	<b>ST</b> Städsåp
<b>K/F</b> Kyl/Frys	<b>ELC</b> Elcentral
<b>DM</b> Diskmaskin	Kapphylla
<b>TM</b> Tvättmaskin	Duschdörrar
<b>TT</b> Torktumlare	Skjuddörr
<b>KM</b> Kombimaskin	
Spis	

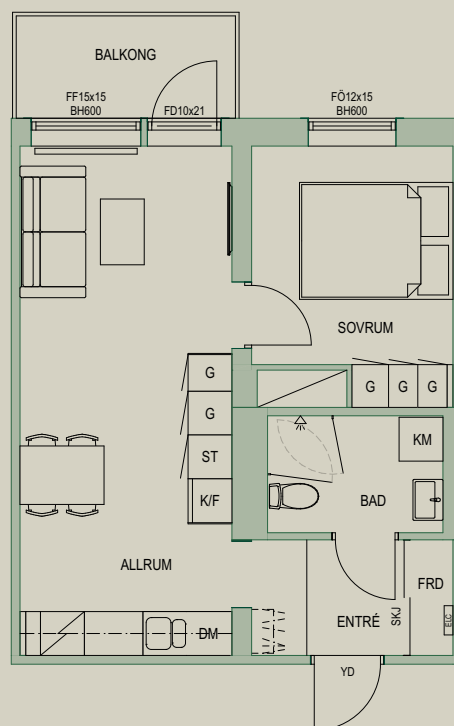
SKALA 1:100



## Rullbanan 2 - Hanvedens allé 25

Lgh nr: 25-1001, 25-1101, 25-1201, 25-1301

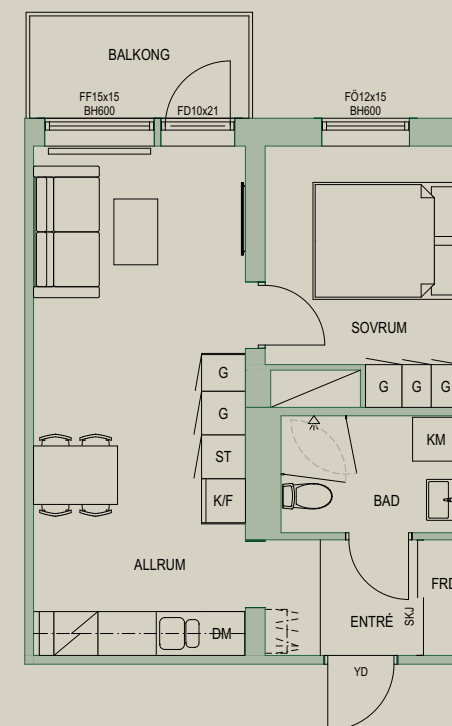
2 ROK  
40,2 m<sup>2</sup>



## Rullbanan 2 - Hanvedens allé 25

Lgh nr: 25-1006, 25-1107, 25-1207, 25-1306

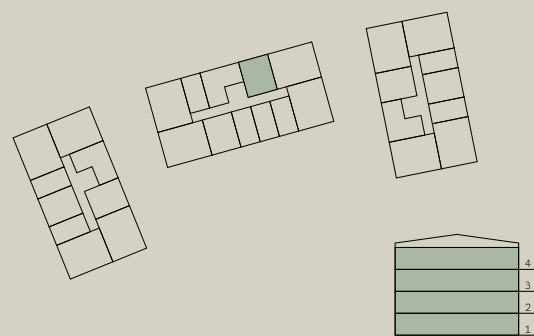
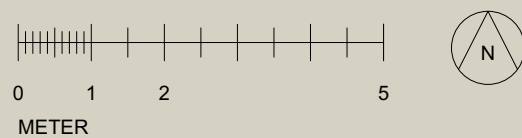
2 ROK  
40,2 m<sup>2</sup>



### Teckenförklaring

<b>K</b> Kyl	<b>G</b> Garderob
<b>F</b> Frys	<b>ST</b> Städsåp
<b>K/F</b> Kyl/Frys	<b>ELC</b> Elcentral
<b>DM</b> Diskmaskin	Kapphylla
<b>TM</b> Tvättmaskin	Duschdörrar
<b>TT</b> Torktumlare	Skjutsdörr
<b>KM</b> Kombimaskin	
Spis	

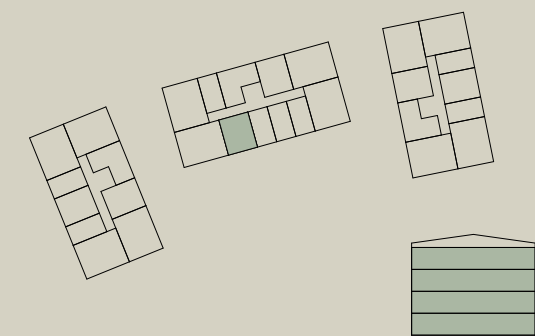
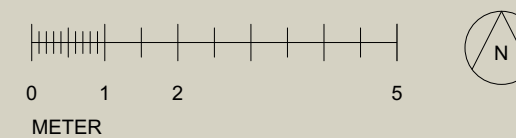
SKALA 1:100



### Teckenförklaring

<b>K</b> Kyl	<b>G</b> Garderob
<b>F</b> Frys	<b>ST</b> Städsåp
<b>K/F</b> Kyl/Frys	<b>ELC</b> Elcentral
<b>DM</b> Diskmaskin	Kapphylla
<b>TM</b> Tvättmaskin	Duschdörrar
<b>TT</b> Torktumlare	Skjutsdörr
<b>KM</b> Kombimaskin	
Spis	

SKALA 1:100

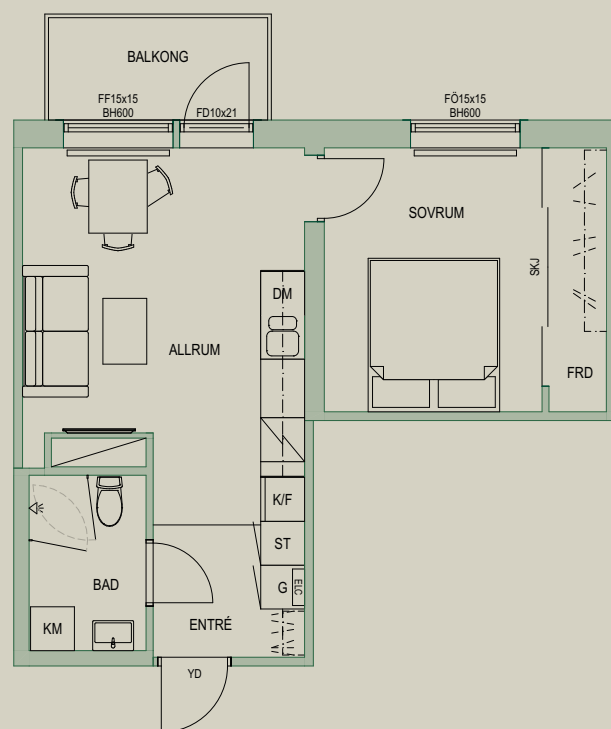


## Rullbanan 2 - Hanvedens allé 25

Lgh nr: 25-1111, 25-1211, 25-1310

# 2

ROK  
41,1 m<sup>2</sup>

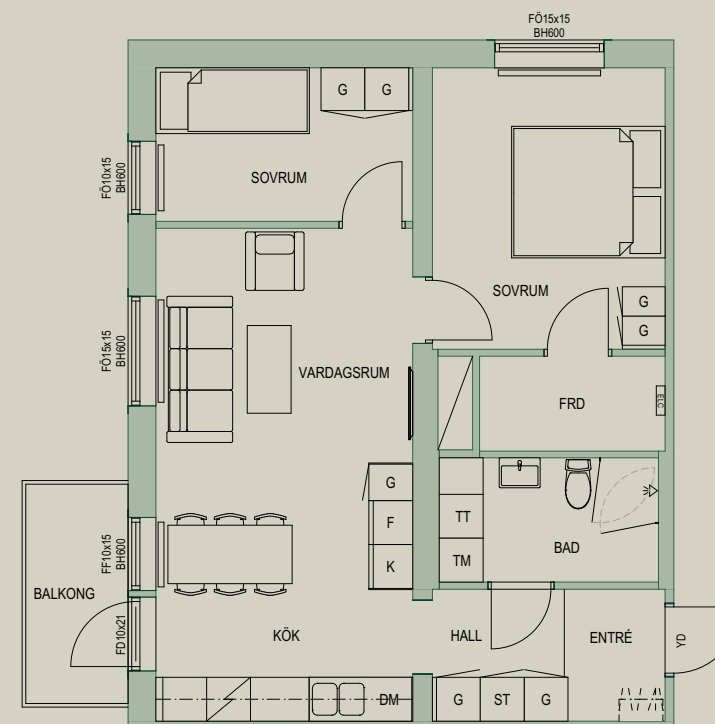


## Rullbanan 2 - Hanvedens allé 25

Lgh nr: 25-1002, 25-1102, 25-1202, 25-1302

# 3

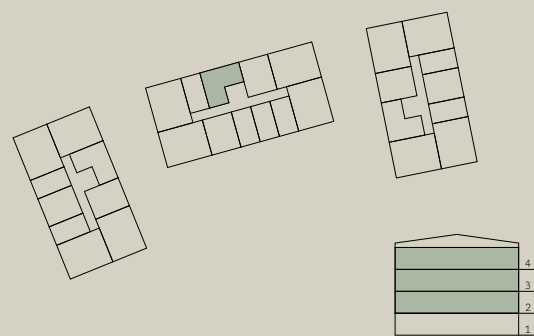
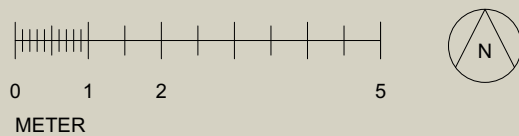
ROK  
61,3 m<sup>2</sup>



### Teckenförklaring

<b>K</b> Kyl	<b>G</b> Garderob
<b>F</b> Frys	<b>ST</b> Städsåp
<b>K/F</b> Kyl/Frys	<b>ELC</b> Elcentral
<b>DM</b> Diskmaskin	Kapphylla
<b>TM</b> Tvättmaskin	Duschdörrar
<b>TT</b> Torktumlare	Skjutdörr
<b>KM</b> Kombimaskin	
Spis	

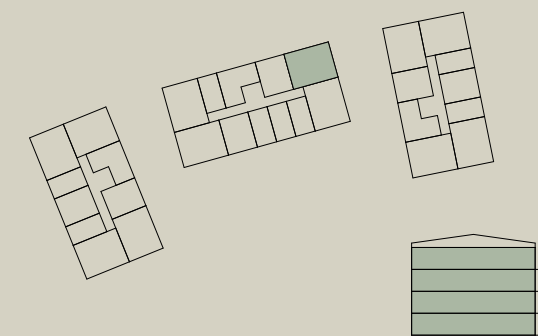
SKALA 1:100



### Teckenförklaring

<b>K</b> Kyl	<b>G</b> Garderob
<b>F</b> Frys	<b>ST</b> Städsåp
<b>K/F</b> Kyl/Frys	<b>ELC</b> Elcentral
<b>DM</b> Diskmaskin	Kapphylla
<b>TM</b> Tvättmaskin	Duschdörrar
<b>TT</b> Torktumlare	Skjutdörr
<b>KM</b> Kombimaskin	
Spis	

SKALA 1:100

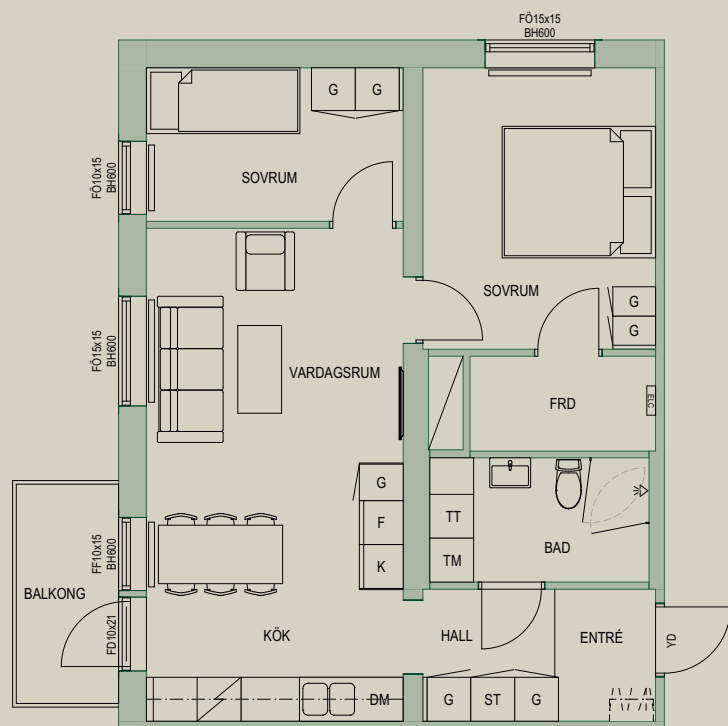




# Rullbanan 2 - Hanvedens allé 25

Lgh nr: 25-1003, 25-1103, 25-1203, 25-1303

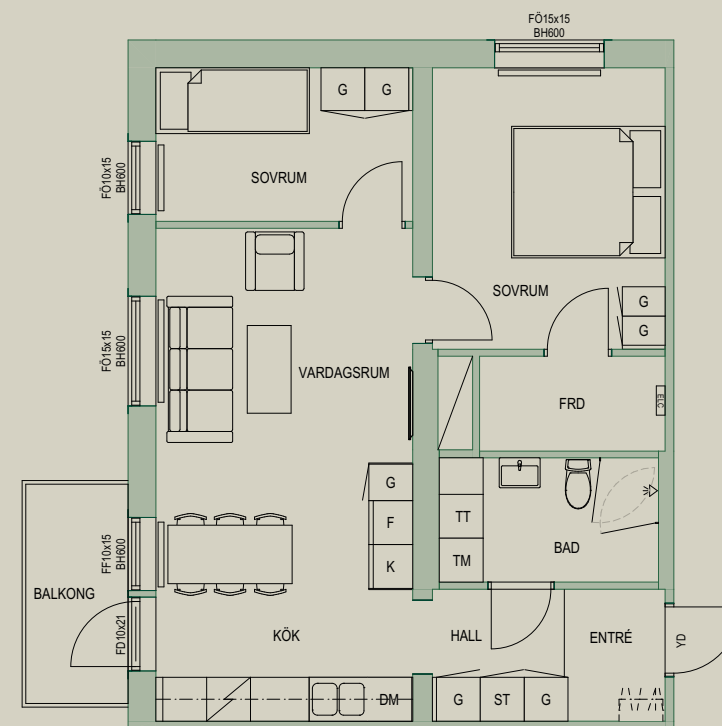
3 ROK  
61,3 m<sup>2</sup>



# Rullbanan 2 - Hanvedens allé 25

Lgh nr: 25-1007, 25-1108, 25-1208, 25-1307

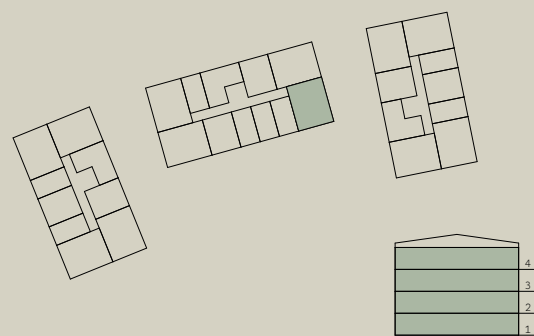
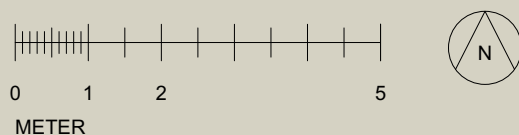
3 ROK  
61,3 m<sup>2</sup>



## Teckenförklaring

- |                       |                      |
|-----------------------|----------------------|
| <b>K</b> Kyl          | <b>G</b> Garderob    |
| <b>F</b> Frys         | <b>ST</b> Städsåp    |
| <b>K/F</b> Kyl/Frys   | <b>ELC</b> Elcentral |
| <b>DM</b> Diskmaskin  | <b>Kapphylla</b>     |
| <b>TM</b> Tvättmaskin | <b>Duschkörrar</b>   |
| <b>TT</b> Torktumlare | <b>Skjutdörr</b>     |
| <b>KM</b> Kombimaskin |                      |
| <b>Spis</b>           |                      |

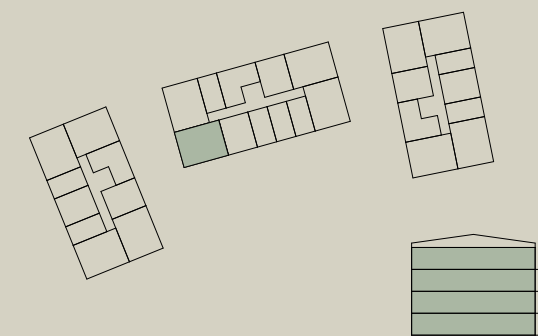
SKALA 1:100



## Teckenförklaring

- |                       |                      |
|-----------------------|----------------------|
| <b>K</b> Kyl          | <b>G</b> Garderob    |
| <b>F</b> Frys         | <b>ST</b> Städsåp    |
| <b>K/F</b> Kyl/Frys   | <b>ELC</b> Elcentral |
| <b>DM</b> Diskmaskin  | <b>Kapphylla</b>     |
| <b>TM</b> Tvättmaskin | <b>Duschkörrar</b>   |
| <b>TT</b> Torktumlare | <b>Skjutdörr</b>     |
| <b>KM</b> Kombimaskin |                      |
| <b>Spis</b>           |                      |

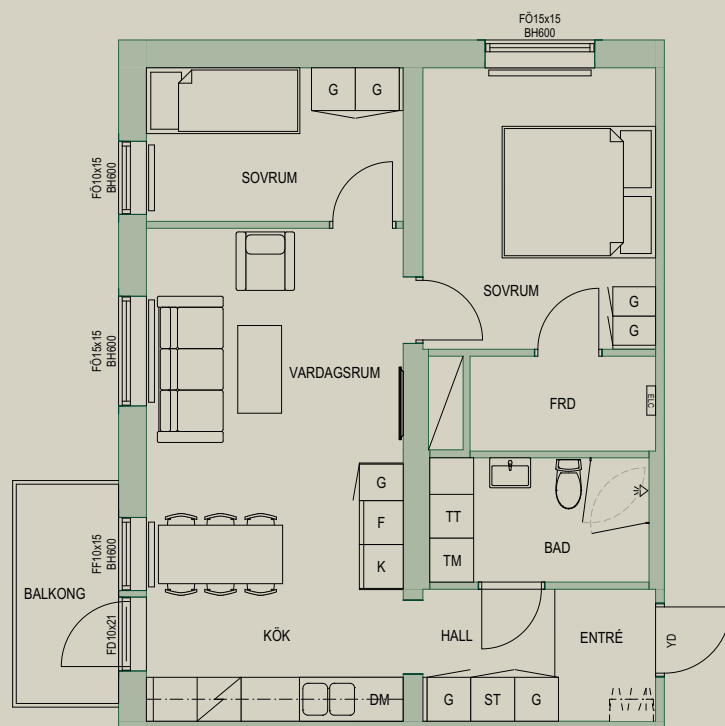
SKALA 1:100



# Rullbanan 2 - Hanvedens allé 25

Lgh nr: 25-1008, 25-1109, 25-1209, 25-1308

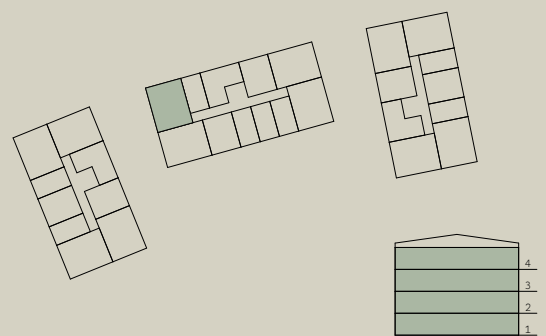
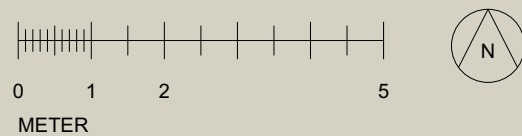
3 ROK  
61,3 m<sup>2</sup>



## Teckenförklaring

K	Kyl	G	Garderob
F	Frys	ST	Städsåp
K/F	Kyl/Frys	ELC	Elcentral
DM	Diskmaskin	AV/AV	Kapphylla
TM	Tvättmaskin	D	Duschkörrar
TT	Torktumlare	SKJ	Skjutdörr
KM	Kombimaskin		
⚡	Spis		

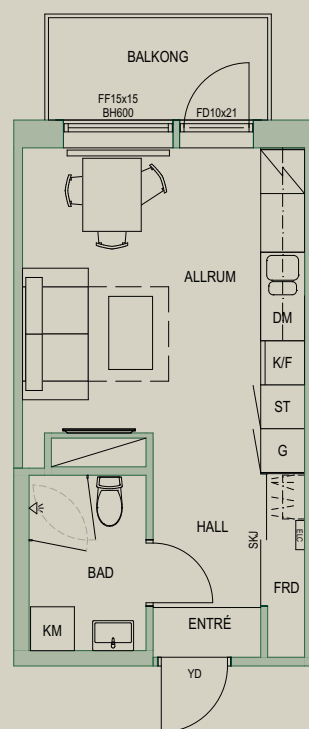
SKALA 1:100



# Rullbanan 2 - Hanvedens allé 23

Lgh nr: 23-1004, 23-1104, 23-1204, 23-1304

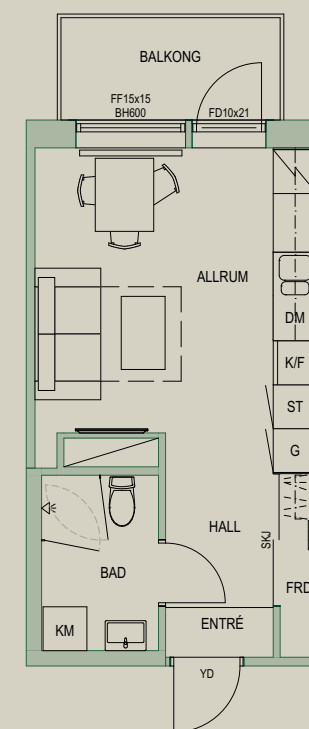
**1** ROK  
26,2 m<sup>2</sup>



# Rullbanan 2 - Hanvedens allé 23

Lgh nr: 23-1006, 23-1106, 23-1206

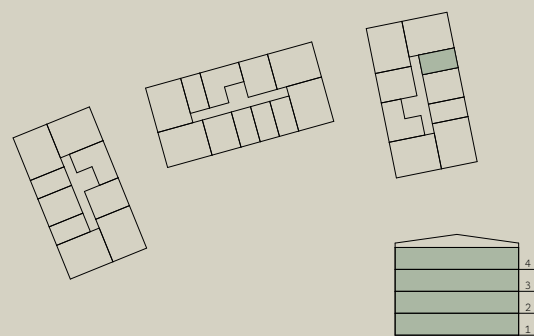
**1** ROK  
26,2 m<sup>2</sup>



## Teckenförklaring

<b>K</b> Kyl	<b>G</b> Garderob
<b>F</b> Frys	<b>ST</b> Städsåp
<b>K/F</b> Kyl/Frys	<b>ELC</b> Elcentral
<b>DM</b> Diskmaskin	Kapphylla
<b>TM</b> Tvättmaskin	Duschdörrar
<b>TT</b> Torktumlare	Skjuddörr
<b>KM</b> Kombimaskin	
Spis	

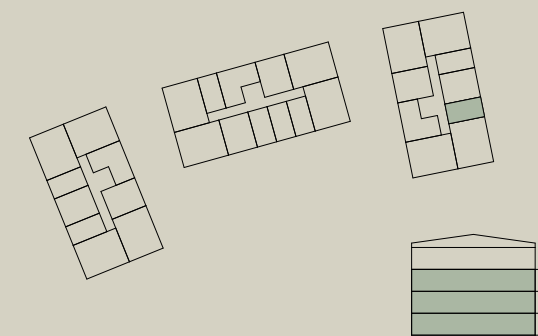
SKALA 1:100



## Teckenförklaring

<b>K</b> Kyl	<b>G</b> Garderob
<b>F</b> Frys	<b>ST</b> Städsåp
<b>K/F</b> Kyl/Frys	<b>ELC</b> Elcentral
<b>DM</b> Diskmaskin	Kapphylla
<b>TM</b> Tvättmaskin	Duschdörrar
<b>TT</b> Torktumlare	Skjuddörr
<b>KM</b> Kombimaskin	
Spis	

SKALA 1:100

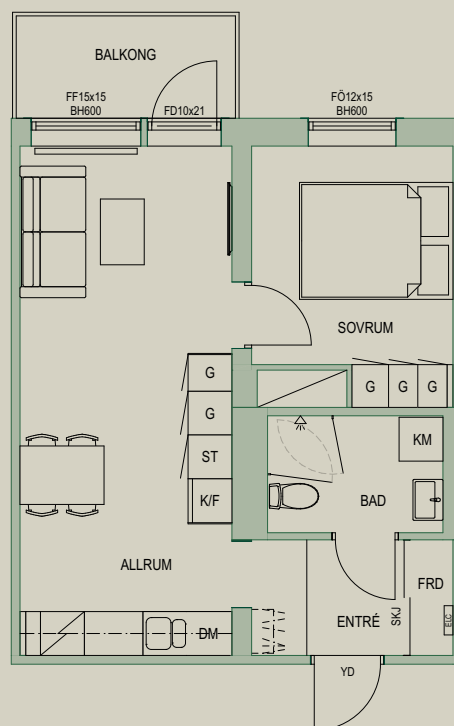




## Rullbanan 2 - Hanvedens allé 23

Lgh nr: 23-1001, 23-1101, 23-1201, 23-1301

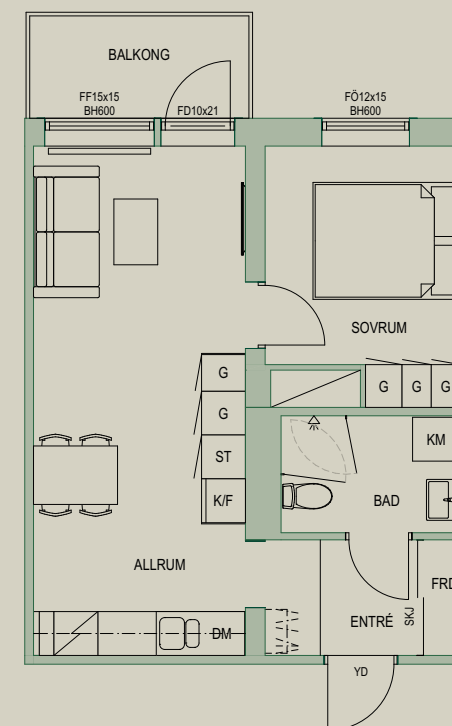
2 ROK  
40,2 m<sup>2</sup>



## Rullbanan 2 - Hanvedens allé 23

Lgh nr: 23-1005, 23-1105, 23-1205, 23-1305

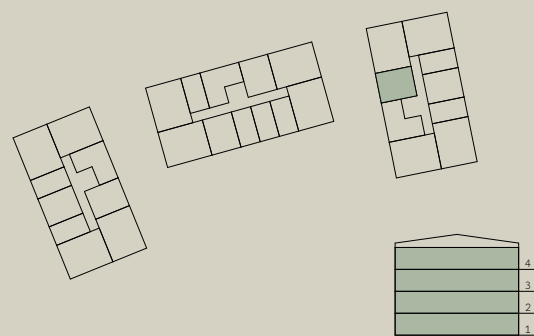
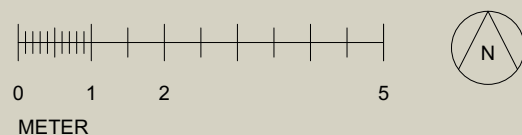
2 ROK  
40,2 m<sup>2</sup>



### Teckenförklaring

<b>K</b> Kyl	<b>G</b> Garderob
<b>F</b> Frys	<b>ST</b> Städsåp
<b>K/F</b> Kyl/Frys	<b>ELC</b> Elcentral
<b>DM</b> Diskmaskin	Kapphylla
<b>TM</b> Tvättmaskin	Duschdörrar
<b>TT</b> Torktumlare	Skjutsdörr
<b>KM</b> Kombimaskin	
Spis	

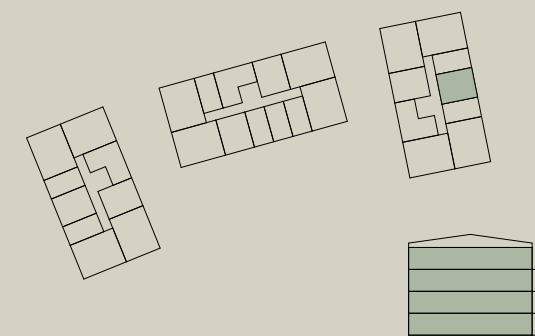
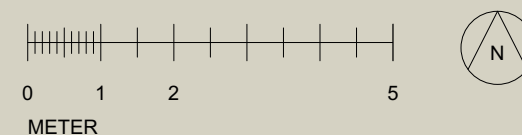
SKALA 1:100



### Teckenförklaring

<b>K</b> Kyl	<b>G</b> Garderob
<b>F</b> Frys	<b>ST</b> Städsåp
<b>K/F</b> Kyl/Frys	<b>ELC</b> Elcentral
<b>DM</b> Diskmaskin	Kapphylla
<b>TM</b> Tvättmaskin	Duschdörrar
<b>TT</b> Torktumlare	Skjutsdörr
<b>KM</b> Kombimaskin	
Spis	

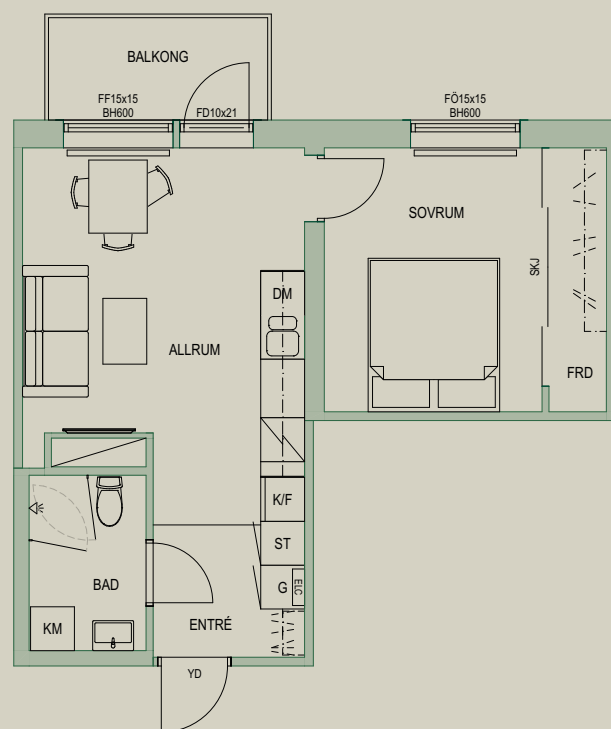
SKALA 1:100



# Rullbanan 2 - Hanvedens allé 23

Lgh nr: 23-1109, 23-1209, 23-1308

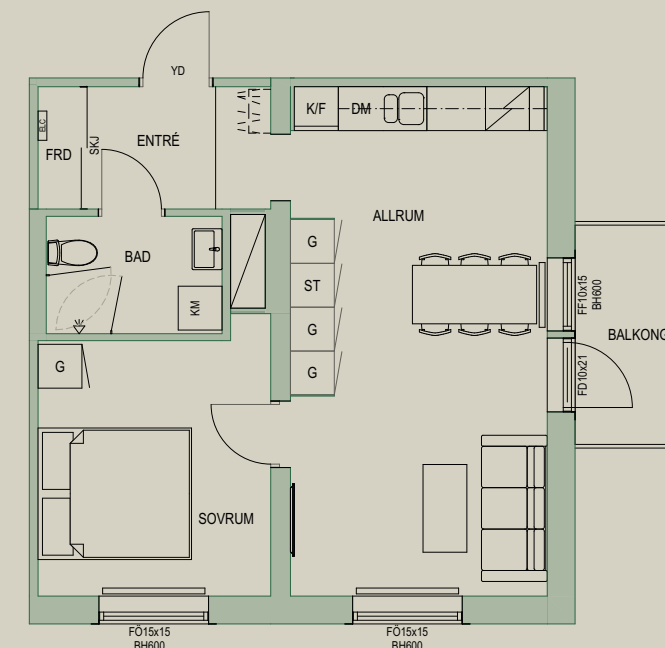
2 ROK  
41,1 m<sup>2</sup>



# Rullbanan 2 - Hanvedens allé 23

Lgh nr: 23-1003

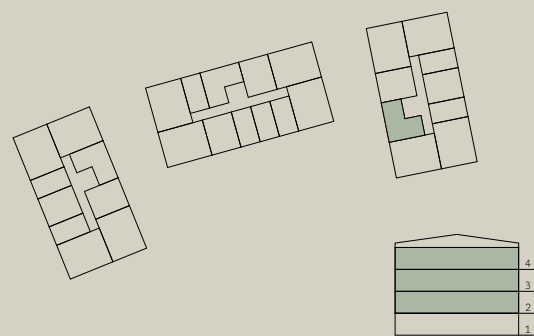
2 ROK  
47,7 m<sup>2</sup>



## Teckenförklaring

- |                       |                        |
|-----------------------|------------------------|
| <b>K</b> Kyl          | <b>G</b> Garderob      |
| <b>F</b> Frys         | <b>ST</b> Städsåp      |
| <b>K/F</b> Kyl/Frys   | <b>ELC</b> Elcentral   |
| <b>DM</b> Diskmaskin  | <b>KAP</b> Kapphylla   |
| <b>TM</b> Tvättmaskin | <b>DUS</b> Duschdörrar |
| <b>TT</b> Torktumlare | <b>SKJ</b> Skjutdörr   |
| <b>KM</b> Kombimaskin |                        |
| <b>SP</b> Spis        |                        |

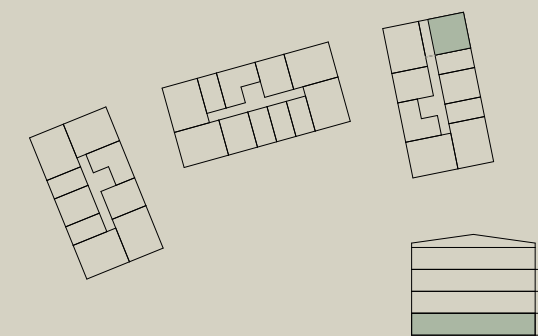
SKALA 1:100



## Teckenförklaring

- |                       |                        |
|-----------------------|------------------------|
| <b>K</b> Kyl          | <b>G</b> Garderob      |
| <b>F</b> Frys         | <b>ST</b> Städsåp      |
| <b>K/F</b> Kyl/Frys   | <b>ELC</b> Elcentral   |
| <b>DM</b> Diskmaskin  | <b>KAP</b> Kapphylla   |
| <b>TM</b> Tvättmaskin | <b>DUS</b> Duschdörrar |
| <b>TT</b> Torktumlare | <b>SKJ</b> Skjutdörr   |
| <b>KM</b> Kombimaskin |                        |
| <b>SP</b> Spis        |                        |

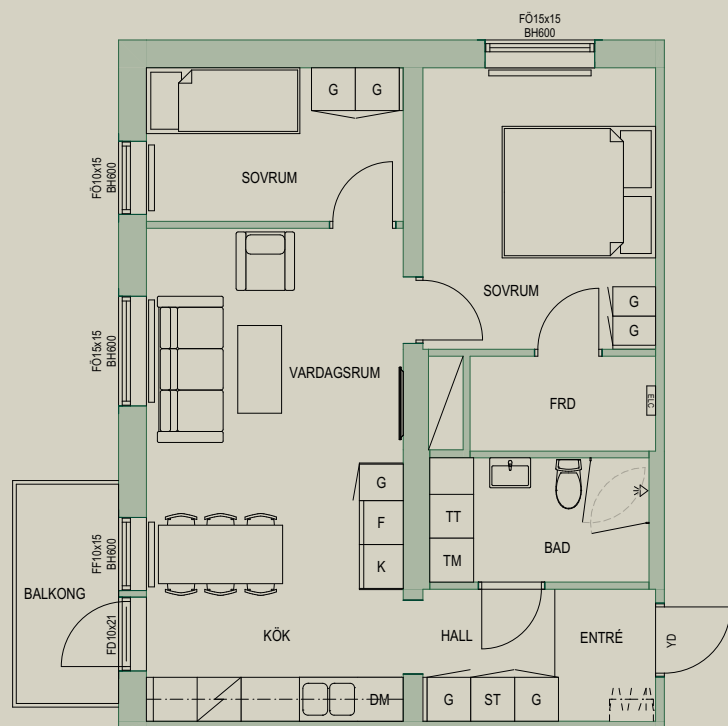
SKALA 1:100



# Rullbanan 2 - Hanvedens allé 23

Lgh nr: 23-1002, 23-1102, 23-1202, 23-1302

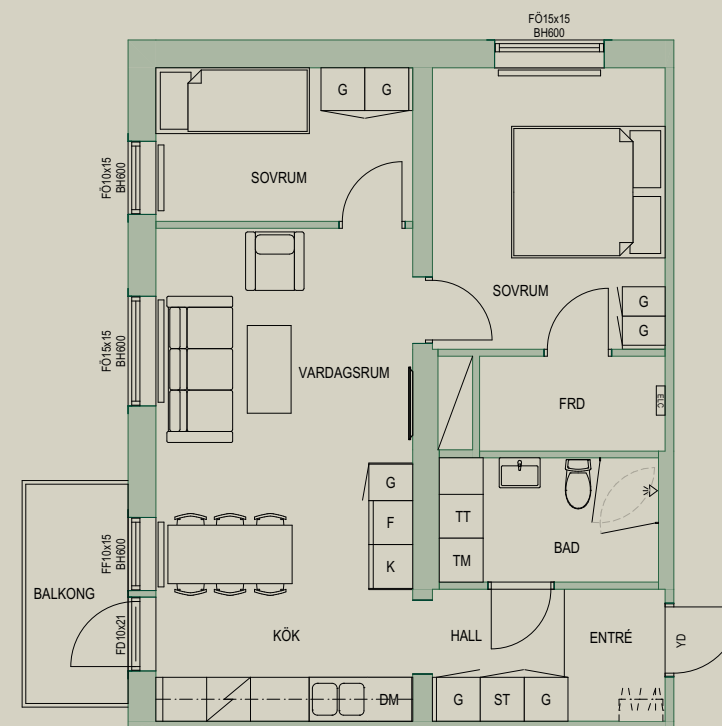
3 ROK  
61,3 m<sup>2</sup>



# Rullbanan 2 - Hanvedens allé 23

Lgh nr: 23-1103, 23-1203, 23-1303

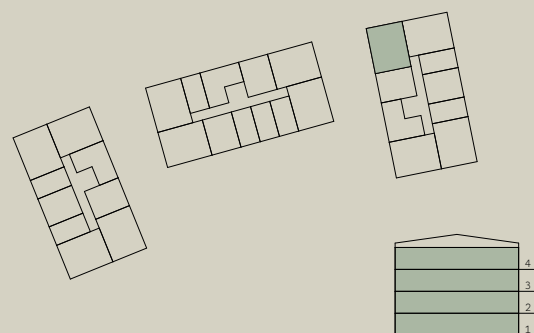
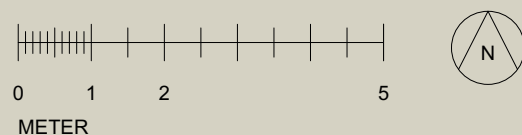
3 ROK  
61,3 m<sup>2</sup>



## Teckenförklaring

- |                       |                      |
|-----------------------|----------------------|
| <b>K</b> Kyl          | <b>G</b> Garderob    |
| <b>F</b> Frys         | <b>ST</b> Städsåp    |
| <b>K/F</b> Kyl/Frys   | <b>ELC</b> Elcentral |
| <b>DM</b> Diskmaskin  | Kapphylla            |
| <b>TM</b> Tvättmaskin | Duschdörrar          |
| <b>TT</b> Torktumlare | Skjutdörr            |
| <b>KM</b> Kombimaskin |                      |
| Spis                  |                      |

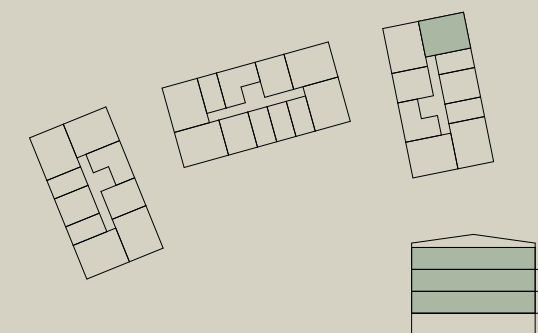
SKALA 1:100



## Teckenförklaring

- |                       |                      |
|-----------------------|----------------------|
| <b>K</b> Kyl          | <b>G</b> Garderob    |
| <b>F</b> Frys         | <b>ST</b> Städsåp    |
| <b>K/F</b> Kyl/Frys   | <b>ELC</b> Elcentral |
| <b>DM</b> Diskmaskin  | Kapphylla            |
| <b>TM</b> Tvättmaskin | Duschdörrar          |
| <b>TT</b> Torktumlare | Skjutdörr            |
| <b>KM</b> Kombimaskin |                      |
| Spis                  |                      |

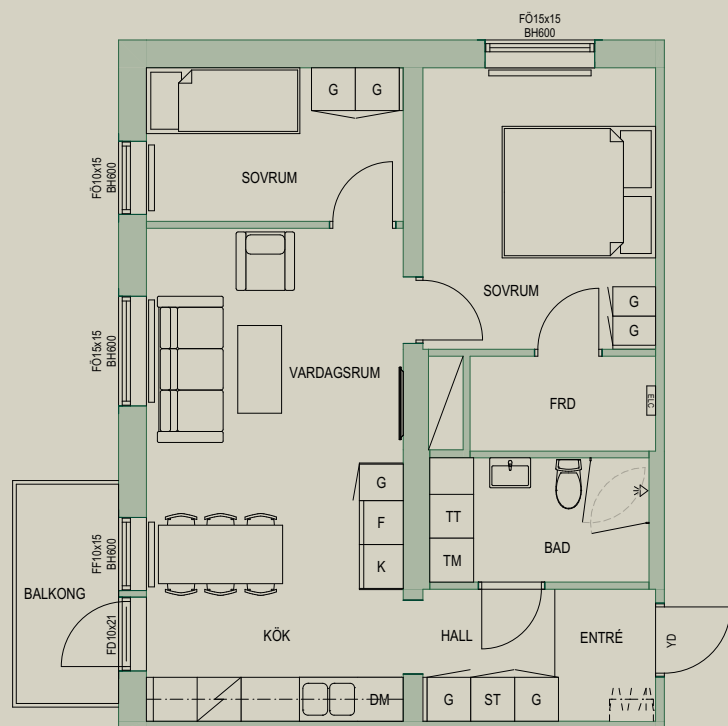
SKALA 1:100



# Rullbanan 2 - Hanvedens allé 23

Lgh nr: 23-1007, 23-1107, 23-1207, 23-1306

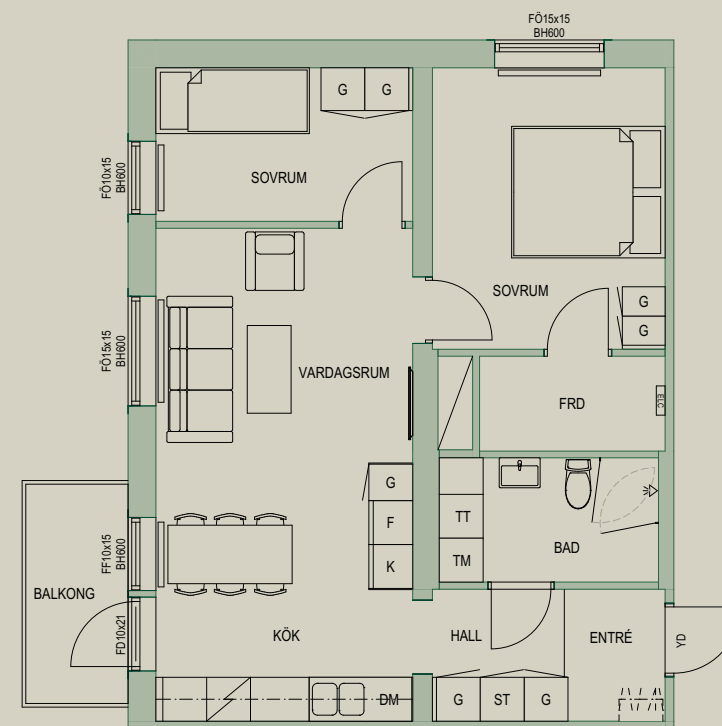
3 ROK  
61,3 m<sup>2</sup>



# Rullbanan 2 - Hanvedens allé 23

Lgh nr: 23-1008, 23-1108, 23-1208, 23-1307

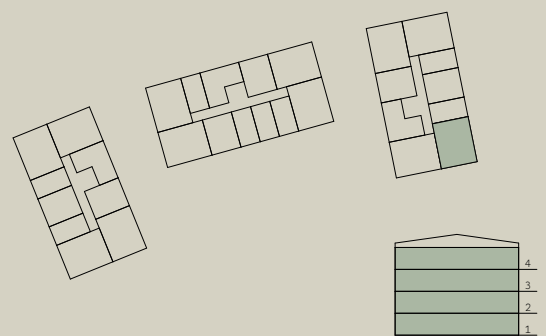
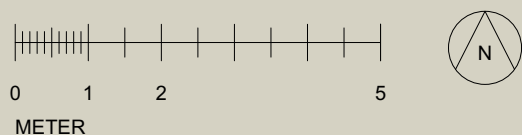
3 ROK  
61,3 m<sup>2</sup>



## Teckenförklaring

- |                       |                      |
|-----------------------|----------------------|
| <b>K</b> Kyl          | <b>G</b> Garderob    |
| <b>F</b> Frys         | <b>ST</b> Städsåp    |
| <b>K/F</b> Kyl/Frys   | <b>ELC</b> Elcentral |
| <b>DM</b> Diskmaskin  | <b>Kapphylla</b>     |
| <b>TM</b> Tvättmaskin | <b>Duschdörr</b>     |
| <b>TT</b> Torktumlare | <b>Skjuddörr</b>     |
| <b>KM</b> Kombimaskin |                      |
| <b>Spis</b>           |                      |

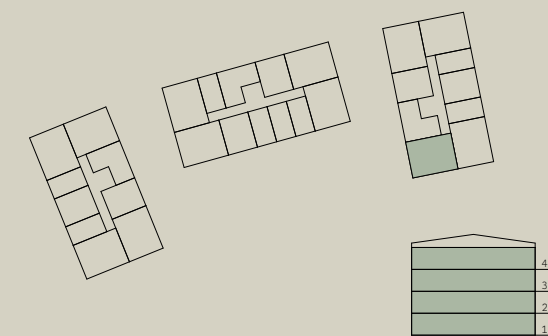
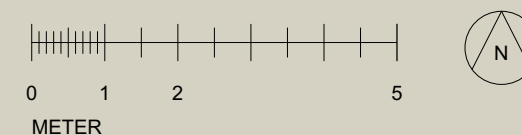
SKALA 1:100



## Teckenförklaring

- |                       |                      |
|-----------------------|----------------------|
| <b>K</b> Kyl          | <b>G</b> Garderob    |
| <b>F</b> Frys         | <b>ST</b> Städsåp    |
| <b>K/F</b> Kyl/Frys   | <b>ELC</b> Elcentral |
| <b>DM</b> Diskmaskin  | <b>Kapphylla</b>     |
| <b>TM</b> Tvättmaskin | <b>Duschdörr</b>     |
| <b>TT</b> Torktumlare | <b>Skjuddörr</b>     |
| <b>KM</b> Kombimaskin |                      |
| <b>Spis</b>           |                      |

SKALA 1:100





## 8 . Kontakt

Välkommen till ditt nya boende  
i kvarteret Rullbanan!

Kontakta oss på:

[info@derebo.se](mailto:info@derebo.se)

[derebo.se](http://derebo.se)



Vårt mål är att du som boende hos oss ska få en enkel, trivsamt och hemmakär vardag. Våra fastigheter är uppförda med trä som byggmaterial där vi har höga, tydliga och certifierade miljökrav på våra byggnader. Vi arbetar för att skapa estetiska och trivsamma miljöer såväl i lägenheterna som på våra kringliggande gårdar.





[derebo.se](https://derebo.se)